

UNSER ANGEBOT

Die Logistik in Mittelthüringen wächst aufgrund der geographischen Lage stetig.

Auch 2017 werden sich sowohl am Erfurter Kreuz, als auch in Erfurt weitere Logistikdienstleister ansiedeln. Das ist Ihre Chance auf einen zukunftssicheren Arbeitsplatz.

Wir unterstützen Sie mit einem gezielten, kompakten und individuell auf Sie zugeschnittenen Training und stellen den direkten Kontakt zu Ihrem zukünftigen Arbeitgeber her.

WIE GEHT ES JETZT WEITER?

- ✓ Sie benötigen einen Aktivierungs- und Vermittlungsgutschein (AVGS)
Module 1 bis 3 nach § 45 Abs. 1 Satz 1 Nr. 1 SGB III
Module 4 bis 10 nach § 45 Abs. 1 Satz 1 Nr. 2 SGB III
- ✓ Dann vereinbaren Sie mit uns einen ersten Gesprächstermin. Unsere Kontaktdaten finden Sie auf der Rückseite.
- ✓ In diesem Gespräch stellen wir für Sie die Module individuell zusammen und können Ihnen auch gleich einen Starttermin benennen.

Alles Weitere erledigen wir für Sie.



KONTAKT



Niederlassung Erfurt

Mittelhäuser Straße 76-79 (Haus B)
99089 Erfurt
Telefon: 0361 6461078
erfurt@hr-arena.de

Niederlassung Arnstadt

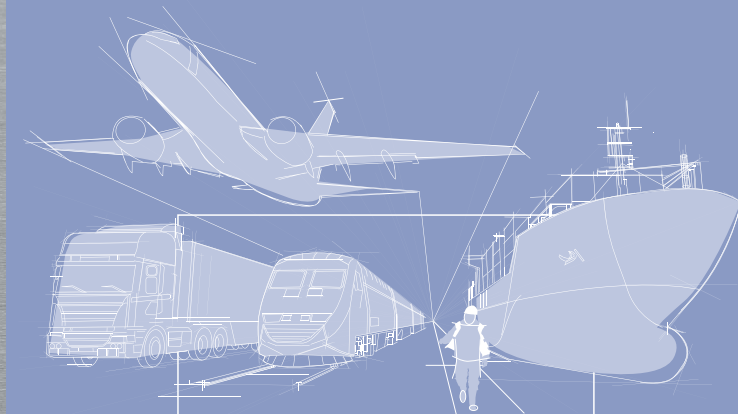
Elxlebener Weg 10
99310 Arnstadt
Telefon: 03628 62933
arnstadt@hr-arena.de

Niederlassung Gotha

Hans C.-Wirz-Straße 4
99867 Gotha
Telefon: 03621 3199444
gotha@hr-arena.de

Niederlassung Weimar

Georg-Haar-Straße 5
99427 Weimar
Telefon: 03643 4788620
weimar@hr-arena.de



LOGIN
Logistik-individuell

**Grundlagen Logistik • Coaching
Ladungssicherung • Gabelstapler**

ZIELGRUPPE

Sie sind auf der Suche nach einer zukunftssicheren Tätigkeit? Sie sind im Bezug SGB II / SGB III, sind körperlich fit und können nach Möglichkeit im Schichtsystem arbeiten?

(Arbeitsuchende, Arbeitslose der Rechtskreise SGB II und SGB III, Nichtleistungsempfänger, Bedarfsgemeinschaften, Berufsrückkehrer/-innen, Alleinerziehende, Migranten und Asylbewerber)

INHALTE/MODULE

MODUL 1 EINZELCOACHING (8 – 40 UE)

Im Vier-Augen Coaching werden sie unsere Coaches individuell auf dem Weg in Arbeit begleiten.

MODUL 2 BEWERBUNGSTRAINING (8 – 40 UE)

Alles rund um Ihre individuelle Bewerbung und das Vorstellungsgespräch.

MODUL 3 MOBILITÄT / FLEXIBILITÄT (8 – 40 UE)

Wie können Sie Ihren neuen Arbeitsplatz erreichen? Wir arbeiten zusammen an der Verbesserung Ihrer beruflichen Mobilität und Flexibilität, entwickeln Lösungen und setzen diese um.

MODUL 4 BERUFSBEZOGENES DEUTSCH IN WORT UND SCHRIFT (40 – 160 UE)

Lesen und verstehen – ein wichtiger Aspekt für die Integration auf dem Arbeitsmarkt. Wir vertiefen Ihre Basiskenntnisse der deutschen Sprache gezielt für den beruflichen Alltag im Logistikbereich.

MODUL 5 EIGNUNGSANALYSE (80 – 160 UE)

Sie wissen nicht welche Anforderungen in der Logistik gestellt werden? Sie wollen diese Branche kennenlernen? Wir zeigen Ihnen die Anforderungen und testen Ihre Eignung für diese Branche mit praktischen Übungen.



MODUL 6 GRUNDLAGEN DER LOGISTIK (40 – 160 UE)

Wie vermitteln Ihnen theoretische und praktische Grundlagen der Logistik vom Wareneingang bis zum Versand.

MODUL 7 GABELSTAPLERAUSBILDUNG (40 UE)

Wir schulen Sie im Umgang mit dem Gabelstapler nach BGG 925 und BGV D 27. Die Ausbildung unterteilt sich in Theorie und Praxis.

MODUL 8 PERFEKTIONSTRAINING GABELSTAPLER (16 – 40 UE)

Sie haben bereits eine Ausbildung absolviert, aber Ihnen fehlt die Fahrpraxis? Hier haben Sie die Möglichkeit den Umgang mit dem Gabelstapler zu trainieren.

MODUL 9 LADUNGSSICHERUNG (16 – 40 UE)

Ladungssicherung - ein Muss!
Wir schulen Sie in Theorie und Praxis.

MODUL 10 BETRIEBLICHE ERPROBUNG (40 – 160 UE)

Hier können Sie Ihre Kenntnisse in der Praxis vertiefen und Ihr zukünftiger Arbeitgeber kann Sie kennenlernen.